

www.kamkiu.com

总公司 Hauptsitz:

金橋鋁材集團有限公司
Kam Kiu Aluminium Products Group Ltd.

地址:香港九龍尖沙咀東部科學館道1號康宏廣場北座1817室
Adresse:Raum 17, 18/E, Concordia Platz, Nr. 1 Wissenschaftsmuseum-
Straße, Tsimshatsui Osten, Kowloon, Hong Kong

電話Telefon: +852 2302 0808
傳真Fax: +852 2302 0062
郵箱E-Mail: info@kamkiu.com

生產基地 Produktionsbasis:

台山市金橋鋁型材廠有限公司
Taishan City Kam Kiu Aluminium Extrusion Co., Ltd.

地址:中國廣東省台山市大江鎮石橋工業區
Adresse:Gemeinde Dajiang , Stadt Taishan, Guangdong, China
郵編PLZ: 529261
電話Tel: +86 (750)543 8596
傳真Fax: +86 (750)543 8173



Unternehmensprofil

Die im Jahr 1983 gegründete Kam Kiu Aluminium Group beschäftigt mehr als 2.300 Mitarbeiter. Es ist ein professionelles Unternehmen, das sich hauptsächlich mit der Produktion von verschiedenen Alulegierungsprofilen, Design und Herstellung von Schimmel, Gießen von Legierung, Pressen von Profilen, Oberflächenbehandlung und tiefer Verarbeitung befasst. Es hat jetzt 30 Vorwärts und 4 Rückwärts Extrusionslinien von 5-50UST bis 6180UST, zwei Gasgleitanlagen. Die Produkte umfassen Aluminiumprofile im Bereich von High-End-Consumer-Elektronik, Automobil, Eisenbahn-Transit, Schiff, Industrie-Anwendungen und Bau.

Kam Kiu Aluminium Group hat eine Reihe von internationalen Zertifizierungen erzielt, die ISO9001 Zertifizierung der Produktqualität, IATF16949 Zertifizierung der Qualität von Automobili-Produkten, DNV norwegische Zertifizierung der Schiffsklassifikation, BV französische Zertifizierung der Schiffsklassifikation, CCS chinesische Zertifizierung der Schiffsklassifikation, ISO14001 Zertifizierung des Umweltqualitätssystems, OHSAS18001 Zertifizierung des Managementsystems für Arbeitssicherheit und Gesundheitsschutz usw. Beinhalten.



Prozess

Umschmelzen

- Ultraschall-Prüfgerät für Aluminiumstäbe
- Online- Wasserstoffentfernung,Rohrfiltration



Extrusionsprozess

Kam Kiu hat 34 Extruder, mit Aluminium-Stab-Power-Frequenz-Schritt-Ofen, Online-Abschrecken Wasserkühlung, Glühofen, Abschreckofen und andere Ausrüstung, mit einer jährlichen Produktion von 140.000 Tonnen.



Präzisionsbearbeitung

Advanced CNC-Bearbeitungszentrum mit 3-Achsen bis 5-Achsen, um die Kunden mit hochwertigen Ein-Station- Service zu bieten.



Oberflächenbehandlung

Kam Kiu verfügt über eine Reihe von anodischen Oxidation-Produktionslinien, die oxidierte, farbige und polierte Aluminiumprofile bis zu einer Länge von 8,5 Metern herstellen können, sowie eine Reihe von Pulverbeschichtungs- und Fluoorkohlenstoff-Farbspritzanlagen.



Prüfstelle

Kam Kiu hat eine komplette Reihe von Inspektionssystemen, um die kontinuierliche und stabile Produktqualität zu gewährleisten, und die unterschiedlichen Bedürfnisse der Kunden zu erfüllen.



Zertifizierung



ISO9001:2015



IATF16949:2016



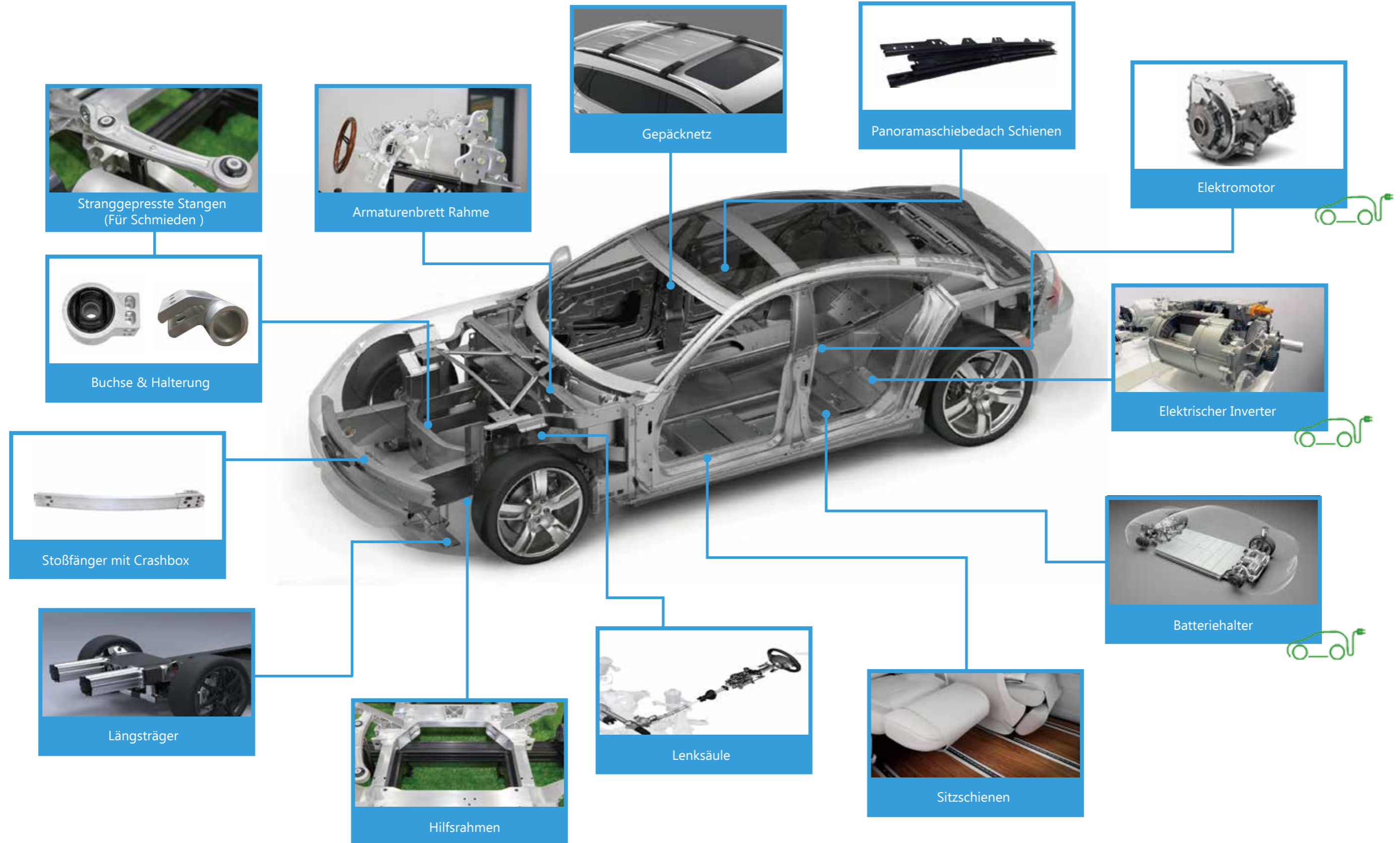
ISO14001:2015
GB/T24001:2016



OHSAS18001:2007



Product introduction (Auto Parts)



Produktionsausrüstung

Großes CNC-Bearbeitungszentrum

Advanced CNC-Bearbeitungszentrum mit 3-Achsen bis 5-Achsen, gezielte Bearbeitung von großen und komplexen Automobilteilen,



Stanzverarbeitung

Stanzverarbeitungslinie bestehend aus mehreren Stanzmaschinen, kombiniert mit fortschrittlicher Stanzwerkzeugtechnologie.



Biegepresse

Für eine großen Mengen von Panoramashiebedach sind Kam Kiu mit 5 Prodducktion-linien von Panoramashiebedach ausgestattet.

Die vorhandene Bogenbiegeausrüstung kann 30.000 Sätze / Monat von gewöhnlichen Schiebedachprodukten und 15.000 Sätze / Monat von Panoramashiebedachprodukten produzieren.



Streckbiegen

Als wichtigstes passives Sicherheitsbauteil sind Stoßfänger im Falle eines Unfalls für die Sicherheit der Insassen und anderer Verkehrsteilnehmer von entscheidender Bedeutung. Daher verwenden große Automobilhersteller hochfeste Legierungen zur Herstellung von Stoßfänger.

Kam Kiu ist mit einer vollständig importierten hochfesten Legierungsbiegemaschine ausgestattet, um den Streckbiegensprozess von hochfesten Legierungen effizient zu machen.



Automatisches Schweißzentrum

Automatisches Schweißzentrum ist ausgestattet: mit Doppelstation Schweißraum, vollautomatischem mechanischen Arm, speziellen Schweißvorrichtung, automatischen Schweißmaschine, Rauchbehandlungssystem, Schnelles Testcenter.

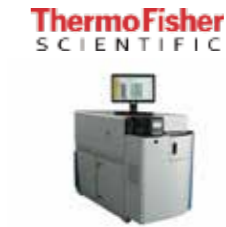
Die geplante Kapazität für die Bearbeitung spezieller Stoßfängerträger-Komponenten beträgt 11.000 Sätze/ Monat.



Prüfmittel

Hochleistung-Direktlesespektrometer

Genauere Erkennung von Aluminiumlegierungskomponenten durch PMT-Optiken. Ausgestattet mit einer einzigen Matrix- und Multi-Matrix-Konfiguration und der Spurenanalytik und der Online-Analyse von Verunreinigungen.



Automatisches Ultraschall-Prüfgerät für Aluminiumstäbe

Unter Verwendung eines vollständigen Wasserimmersions-Fehlerdetektionsverfahrens werden die Ultraschallwellen nach der Wasserkopplung in den Aluminiumstab eingekoppelt.

Wenn Defekte wie Verunreinigungen und Risse innerhalb und außerhalb des Aluminiumstabs vorhanden sind, wird Ultraschallreflexion verursacht, und das Ultraschallinstrument wird das Ultraschallreflexionssignal aufzeichnen und den Alarm in Echtzeit geben.



Universalprüfmaschine

Messbereich: 0-50 KN, 0-200KN, 0-100KN



Automatisches Messinstrument des Aluminiumprofils in voller Größe

Dieses Gerät ist für industrielle Aluminiumprofile mit engen Toleranzen ausgelegt. Hochauflösende Kamertechnologie wird verwendet, um das Profil des Profilquerschnitts zu erkennen und automatisch Berichte zu generieren.



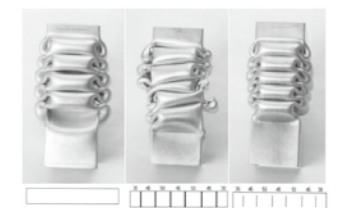
Aluminiumteile CMM-Koordinatenmessmaschine

In einer Vielzahl von industriellen Anwendungen wie der ersten und letzten Teileprüfung, der Vorrichtungüberprüfung und der Prozesskontrolle.



Zerkleinerungsprüfung

Quasistatische Zerkleinerung Simulation und Test für Aluminium-Stoßfänger



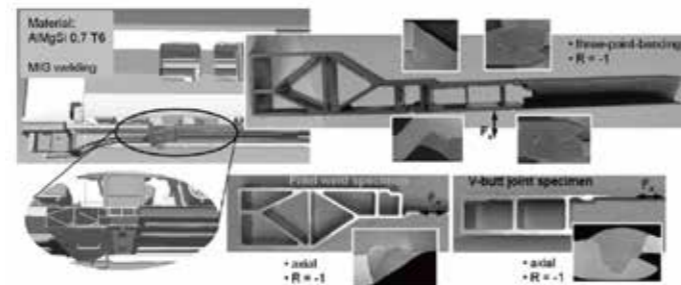
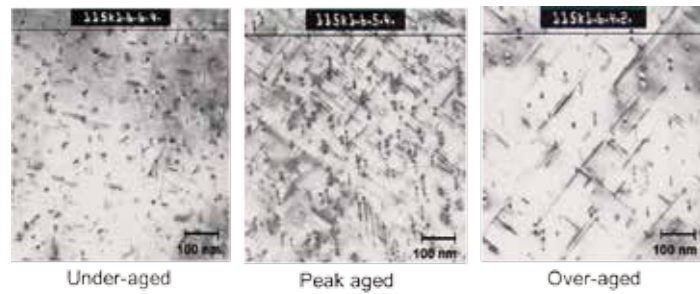
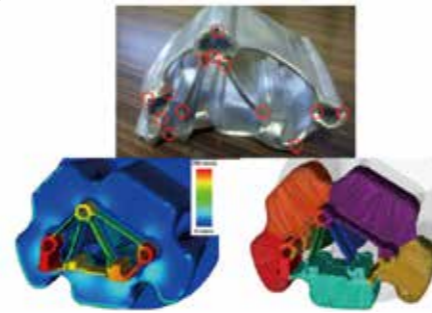
F & E-Zentrum

Automobilleichtgewicht kann Energie sparen und schädliche Emissionen reduzieren.

KAM KIU hat selbst ein F&E-Zentrum gegründet, um die nachhaltige Entwicklung von Aluminiumlegierungen als Leichtbauwerkstoffe für Automobile aktiv zu fördern.

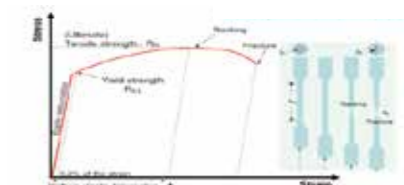
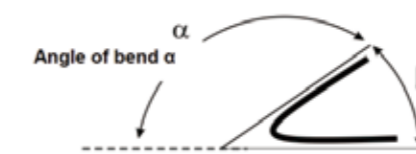
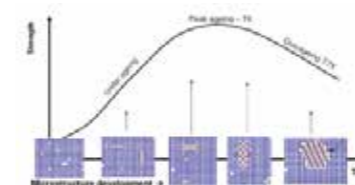
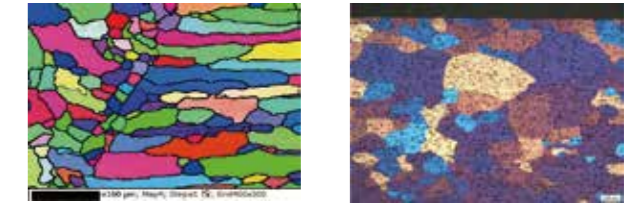
The R & D projects include:

- Forschung und Entwicklung neuer Aluminiumlegierungen mit hohen Festigkeit, hohen Dehnung, hohen Zähigkeit, hohen Ermüdungsfestigkeit, hohen Schweißbarkeit, hohen Formbarkeit, hohen Extrusions-effizienz
- Forschung und Entwicklung von Design, Simulation und Produktion von Aluminiumprofilen mit kompliziertem Querschnitt
- Die Auswirkung des Wärmebehandlungsverfahrens auf das Verbindungsverhalten und das Crash-verhalten
- Die Auswirkung des Fügeverfahrens auf die Leistung des ZSBs ZSB der Aluminiumlegierung (Lenksystem, Hilfsrahmen, Batteriehalter und Fahrgestell)
- Hochfeste Aluminiumlegierungsrohr
- ZSB mit hohen Kollisionsleistung
- Formverfahren (MIG / FSW / hydraulische Expansion)



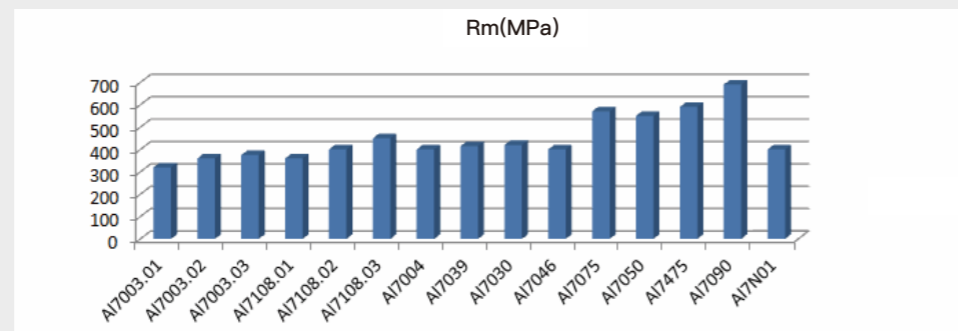
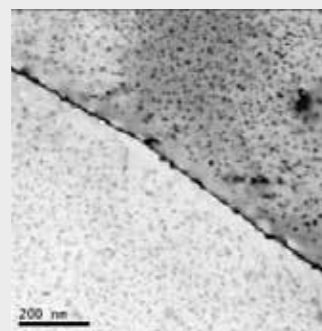
Musterabteilung und Labor identifizierte Ausrüstung:

- CMM
- Alterssimulationsofen
- Crush / Duktilität / Expansionstestmaschine
- Upgrade-Zugprüfmaschine
- Polieren / Juckreiz für Mikroskop-Proben
- Referenzmaterial für Spektrometer
- SCC- und IGC-Korrosionstest
- SEM
- TEM



Experimentierfähigkeit von ZSB der Dritter

Test	Specification	INTERNAL	External Partner
Crush, GB/T 31467	GB/T 31467	X	
Poller Test	GB/T 31467	X	
Mechanical Shock, z.B.	GB/T 31467	X	(X)
Vibration, Shaker, Fatigue	diverse	(X)	X



Schlittenwagen-Test 30 km / h, Quasistatische Tests



Fallturm



Intrusion test 200kN



Niederfrequenztest

Autoteile Produktionsanlage

Kam Kiu Aluminium Group hat im Jahr 2016 die "Autoteile Produktionsanlage" gegründet, um die Leichtbauteile von Automobilen stark zu entwickeln.

Als "Praxiszentrum fürs Leichtgewicht des Verkehrs" von Kam Kiu Aluminium Group wird die Autoteile Produktionsanlage das <IATF 16949 Management System> in der Automobilindustrie effektiv durchgeführt. Die Produktionsanlage bemüht sich darum, eine One-Stop-Praxisbasis von "Technologische Forschung und Entwicklung", "Produktproduktion", "Qualitätskontrolle" und "Marktverkauf" zu werden. Gleichzeitig werden in der Produktionsanlage das Management von Industrieautomatisierung und Datenvisualisierung, das Echtzeit-Anzeigesystem für Produktionsdaten und das an Kam Kiu Aluminium Group angelegte neue SAP-Managementsystem durchgeführt.

Das Unternehmen erschließt den Markt für neue Energieautomobilprodukte aktiv, entwickelt neue Leichtbauwerkstoffe und ist bereit, mit jedem Teilhaber zusammenzuarbeiten, um eine Zukunft aufzubauen, eine strategische Allianz zu entwickeln und unsere Kraft zu der Zukunft des Automobilleichtgewichts beizutragen.

